

**Carrito de jardín FX-GW350**



Carro de mano con paredes laterales para jardinería. De acero pintado y ruedas neumáticas. Equipada con un mango resistente a los cepillos y ruedas antideslizantes.

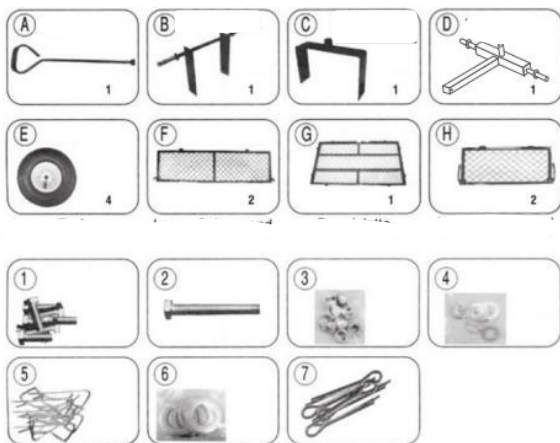
**Atención:**

Lea atentamente estas instrucciones antes de montar y utilizar el carro. Este carrito no es un juguete. Bajo ninguna circunstancia deben los niños conducir o jugar con este carro.

**Advertencias:**

- Cuidado con los bordes metálicos afilados al abrir el producto.
- Observe las precauciones habituales al utilizar las herramientas.
- No infle los neumáticos por encima de la presión prescrita.
- Asegúrese de que todos los tornillos estén bien apretados antes de utilizarlo.
- No utilice el carro si está dañado
- Mantén el carrito fuera del alcance de los niños

**Contenido de la caja**



- A. Mango
- B. Eje trasero
- C. Soporte del eje delantero
- D. Eje delantero
- E. Rueda
- F. Pared lateral larga
- G. Plataforma/marco
- H. Pared lateral corta

**Piezas pequeñas**

- 1) Tornillos cortos 4 piezas
- 2) Tornillos largos 1 pezzo
- 3) Tuercas 9 piezas
- 4) Arandelas pequeñas 9 piezas
- 5) Clip de seguridad 8 piezas
- 6) Arandelas grandes 5 piezas
- 7) Alfileres 5 unidades

**Instrucciones de ensamblaje**

Ensamble el carro como se describe en los siguientes dibujos. Las letras indican las piezas grandes y los números las pequeñas necesarias para cada paso.

